

un jardin pour la place de la Rotonde

_place Alexandre-Labadie, Marseille 1^{er} arrondissement



un jardin de quartier sur la place de la Rotonde _avril 2015

un projet hors-norme pour un site urbain exceptionnel

Au cœur du 1^{er} arrondissement de Marseille, la place Alexandre-Labadie ou “place de la Rotonde” est une place circulaire qui offre une exception architectonique remarquable dans le tissu urbain orthogonal hyperdense de ce secteur entre la gare S^t Charles et le cours Joseph-Thierry.

Ce lieu qui présente pourtant une potentialité considérable d’espace public de qualité est ouvert à peine pour quelques occasions particulières (une heure par semaine pour la distribution de paniers de légumes de l’association Panier de la Rotonde et quelques événements culturels ponctuels, P.O.C....).

Sur une impulsion de quelques membres du Panier de la Rotonde et les conseils techniques de professionnels du jardinage et du paysage, le projet de développer un jardin de quartier mettant en jeu les habitants et acteurs locaux voisins est en cours de co-construction.

vers une amélioration du cadre de vie

Dans une démarche qualitative de cadre de vie et de développement durable, ce square pourra être le lieu de cultures potagères saisonnières associées à des plantations ornementales complémentaires. Cet ensemble productif et esthétique permettra de profiter plus largement de la place dans une dynamique collective et non un regroupement de parcelles individuelles. Le jardin de la Rotonde veut être un exemple pilote de “fertilisation de la ville” qui peut s’appliquer à de nombreux espaces urbains vacants : un laboratoire des cultures et apprentissages collectifs et non une exploitation vivrière.

La mise en œuvre d’un jardin – fait par tous – fonde cet espace d’*agri-cultures* en un objet de transmission et de co-apprentissages sur les questions des cycles naturels, des connaissances des variétés, des techniques de jardinage comme de l’alimentation saine. Ces effets collectifs positifs seront une plus-value emblématique à l’image et à l’ambiance du quartier.

En se basant sur de nombreuses expériences existantes, on peut affirmer que l’investissement de tous autour d’une activité concrète dans un objectif de partage, de bien-être commun, sans être une solution miracle, constitue un facteur de réconciliation des situations de tensions, de création de lien social et implique chacun dans le respect de l’espace commun.



une gestion écologique et responsable

L'utilisation de modules en *sur-sol* amovibles permet une mise en culture réversible qui ne touche pas à l'aménagement existant. Ces bacs fertilisés grâce à la récupération des déchets organiques, verts et carbonés sont économiques et contribuent également à une démarche vertueuse de compostage urbain [v. documents annexes p. 3 et 4]. Plus précisément, nous proposons – et cette proposition sera soumise à discussion avec les services techniques municipaux concernés et les riverains venant prendre part au projet – une partie cultivée en lieu et place du massif de fleurs annuelles et quelques bacs de 120 X 120 cm en bordure des pelouses [v. document annexe p. 5, 6 et 7]. Cette proposition conserve une majeure partie de la pelouse actuelle et ne gêne pas son entretien tout en laissant libre la surface enrobée pour ses utilisations ponctuelles.

Conscients d'utiliser les ressources publiques et dans un souci écologique, nous envisageons un usage économe de l'eau, par un choix de végétaux adaptés, un arrosage et un traitement de la terre rationalisés (recours au paillage par exemple). Nous tenons à souligner d'autre part, que par notre présence régulière, nous participerons à la propreté du square en ne laissant pas traîner les papiers et autres déchets divers.

Nous précisons que les grilles resteront closes en l'absence d'activités de jardinage et qu'elles continueront à jouer leur rôle protecteur qui fonctionne actuellement. Les plages d'ouvertures seront strictement réservées aux temps d'activités collectives sous la responsabilité de référents autorisés. Nous proposons pour commencer : le mercredi de 16h à 19h et le dimanche de 9h à 12h.

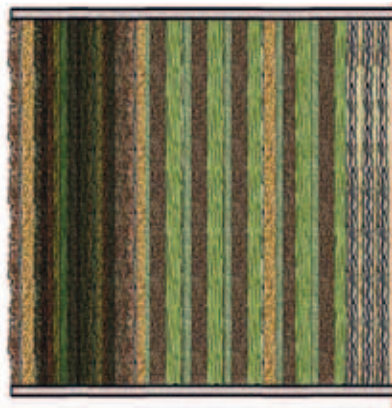
note

Le "Jardin de la Rotonde" est porté par le Panier de la Rotonde, A.M.A.P. Intégrée aux Paniers marseillais ; ceci dans l'attente de la création d'une association dédiée à ce projet.

Sak à LaZagne

---**TERRE DE RECUPERATION, TERREAU**--- Sable, Argile, Graviers

---**MATÉRIAUX VERTS: RICHES EN AZOTE ET EN EAU**--- Tonte Fraîche d'herbe, Epluchures de Fruits, et Légumes, Mauvaises Herbes, Feuilles fraîches, Algues, Purins d'Orties-Fougères-Prêles, Fumier Frais ---**MATÉRIAUX BRUNS SECS: RICHES EN CARBONE**: Sciure, Copeaux de bois, Ecorces, Laine, Coquilles, Compost, Feuilles Mortes, Orties-Prêles-Fougères sèches, Marc à café, Plumes, Cheveux, Litières des animaux, BRF (bois-raméal-fragmenté), Terre d'alluvions (dépôts de rivières), Paille et Foin ---**MATÉRIAUX DE BASE**---Papiers, Cartons, Journaux, Mouchoirs, Sopalin ---**SAUF**--- les restes des repas, viandes, poissons, agrume, plastique, métal



Plantation de plante à racine

10 cm Terre Basique

30 cm matériaux verts saupoudrée de terre et matériaux bruns

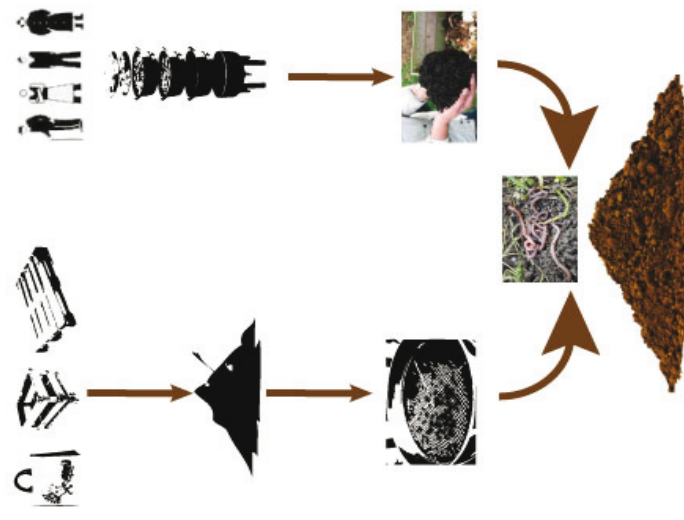
10 cm socle journaux/papiers/mouchoirs

Le Sak - Pot de fleur de rue

5cm Matériaux Bruns

2-3cm Terre/Cailloux

CYCLE DE LA TERRE URBAINE



UN JARDIN DE QUARTIER À LA PLACE DE LA ROTONDE

Modules en palettes



1200*800

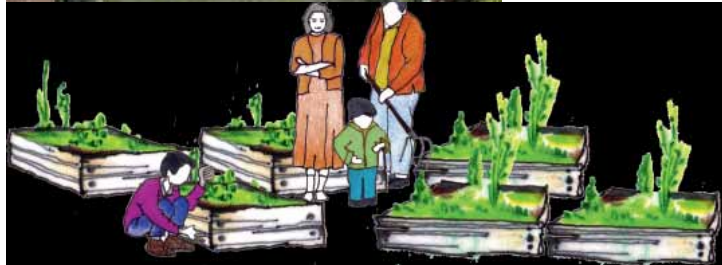
4 palettes + 8 vis = 1 bac carré 1200/1200/800
1 bac carré 800/800/1200

ou 1 bac rectangulaire 1200/800



4 palettes + 16 vis + scie =

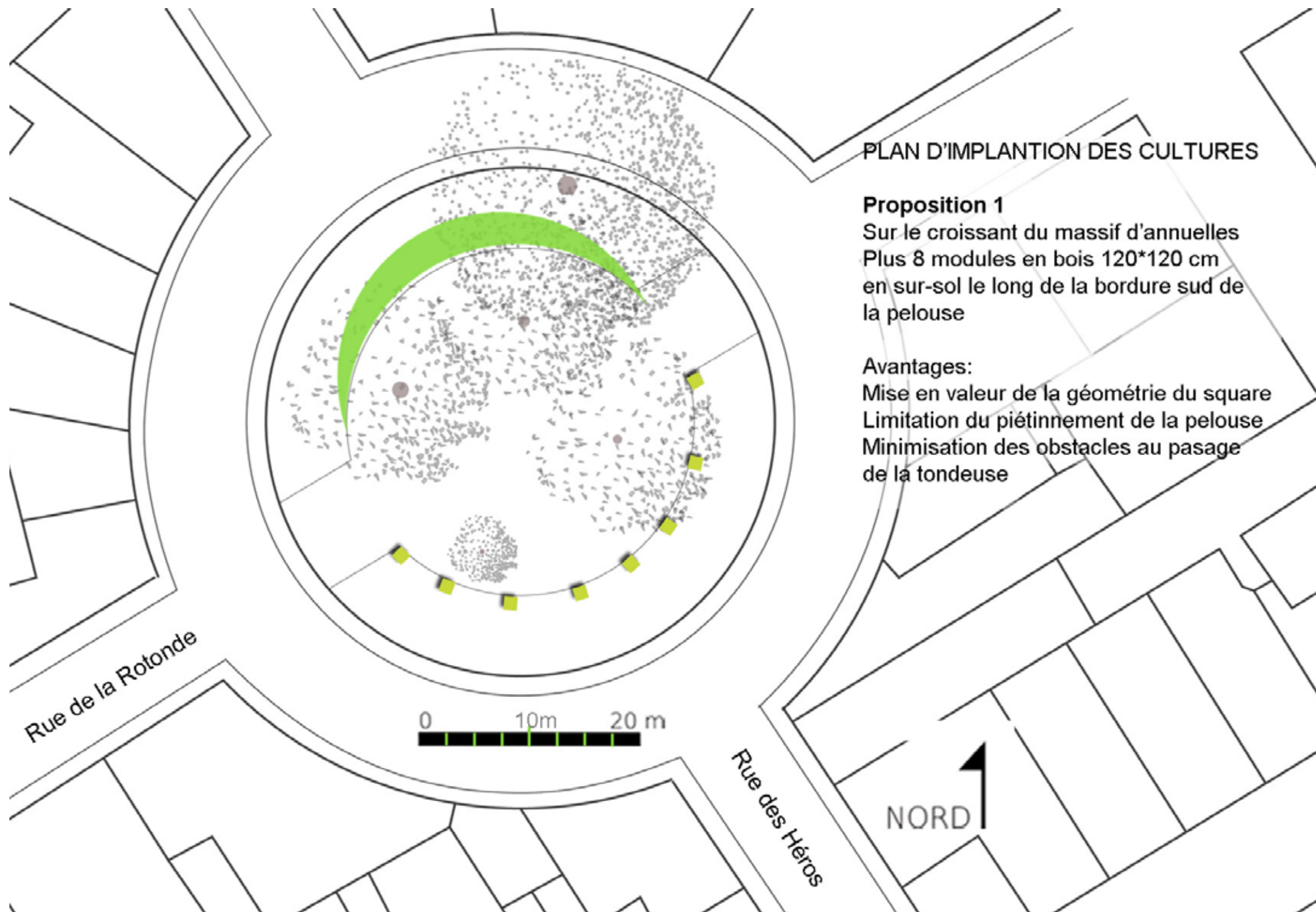
2 bac carré : 1200/1200/500 et 1200/1200/300



C'EST QUOI CETTE HISTOIRE DE JARDIN ???



COMBIEN, POURQUOI, POUR QUI ???



PLAN D'IMPLANTATION DES CULTURES

Proposition 1

Sur le croissant du massif d'annuelles
Plus 8 modules en bois 120*120 cm
en sur-sol le long de la bordure sud de
la pelouse

Avantages:

- Mise en valeur de la géométrie du square
- Limitation du piétinement de la pelouse
- Minimisation des obstacles au passage de la tondeuse

Rue de la Rotonde

Rue des Héros

0 10m 20 m

NORD





PLAN D'IMPLANTATION DES CULTURES

Proposition 3

Sur le croissant du massif d'annuelles
Plus 8 modules en bois 120*120 cm
en sur-sol sur la pelouse de part
d'autre des allées axiales

Avantages:
Libération complète du plateau central
Minimisation des obstacles au passage
de la tondeuse,

Inconvénient:
Impact sur les bords de la pelouse

Rue de la Rotonde

Rue des Héros

0 10m 20 m

NORD